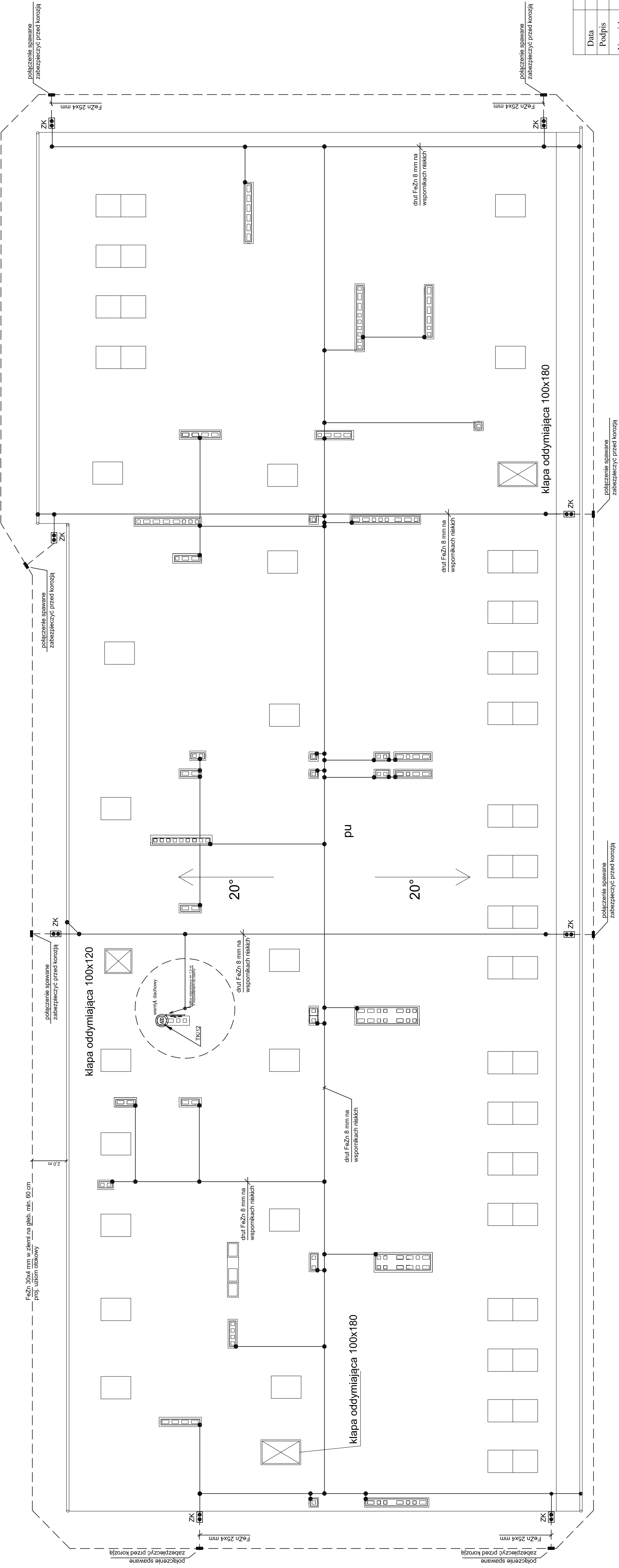


RZUT DACHU



UWAGI :

1. Wszystkie elementy metalowe znajdujące się na dachu należy połączyć z instalacją odgromową.
2. Zwody pionowe z dachu prowadzić na wspornikach dystansowych lub w rurach PCV 50 o grubości ścianki 5 mm w bruzdach pod warstwą ocieplenia.
3. Całość instalacji odgromowej wykonać zgodnie z obowiązującymi przepisami i arkuszami normy PN-EN 62305.
4. Złącza kontrolne ZK instalować na wys. 1m nad terenem w specjalnych zamkniętych obudowach.

Projektant	"P. P. BIPROMAG-1" Gliwice		
Data	11.2016r		
Podpis			
Nazwisko	Grzegorz Michalski		
Nr upraw.	172/91	spec. instal. elektr.	PW
Format:	Investor: Gmina Ożarówiec ul. Dworkowa 13, 42-623 Ożarówiec BUDOWA PRZEDSZKOLA W TAPKOWICACH PRZY UL. KOPERNIKA GMINA OŻAROWICE CZĘŚĆ ELEKTRYCZNA		
Podziałka:	Plan instalacji odgromowej - rzut dachu		
Zastępuje rysunek:			Nr rysunku: 409/I/E1-09